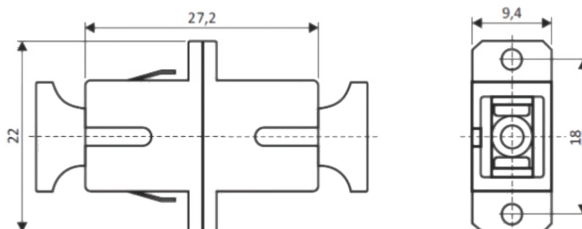
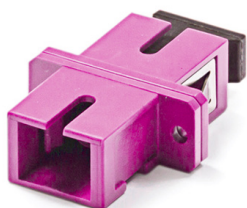


# Multimode adaptér SC-SC

P/N: KE-SC-MM-EV

**OM4**  
multimode

## mechanické vlastnosti

Vonkajší materiál	plast
Vystred'ovacie púzdro	keramika (zirkón)
Vložný útlm	< 0,2 dB
Cykly mechanickej odolnosti	500
Prevádzková teplota	-40°C až +80°C